

ДЕРЖГЕОКАДАСТР

ДЕРЕГУЛЯЦІЯ ▪ ДІДЖИТАЛІЗАЦІЯ ▪ ДЕТІНІЗАЦІЯ

НІГД як джерело офіційних даних для прийняття
управлінських рішень та відбудови

Дмитро Макаренко
в.о. Голови Держгеокадастру

17 жовтня 2023

LAND.GOV.UA



Норвегія

- Kartverket – координатор і адміністратор НІГД
- НІГД має національний, регіональний та місцевий рівні
- **92 набори даних, 600+ учасників**
- Не всі дані безкоштовні, open data policy – мета уряду
- Фінансування розподілене: сторони НІГД розділяють фінансування створення наборів даних, особливо ортофото та цифрових карт великого масштабу



Польща

- GUGIK – координатор і адміністратор НІГД, центральна точка доступу до наборів даних
- **GUGIK відповідає за 15 наборів інформації**
- **Кожний держатель веде геопортал зі своїми даними**
- Для навчання та наукових цілей/дослідження всі дані геодезичного та картографічного походження безкоштовні
- Можливість оплати online через портал для завантаження даних та ліцензування



Німеччина

- BKG – координатор і адміністратор НІГД
- НІГД має національний, регіональний та місцеві рівні
- Всі дані на геопорталі (крім кадастрової інформації) безкоштовні для перегляду, при завантаженні – оплата
- 17 законодавчих актів для врегулювання НІГД (16+1)
- **80% управлінських рішень ґрунтується на геопросторовій інформації (економіка, охорона здоров'я, будівництво, охорона навколишнього середовища, оподаткування, тощо)**



Словенія

- Служба геодезії і картографії Словенії – координатор і адміністратор НІГД
- Координаційна рада формує стратегію, Робочі групи утворюються за необхідності (метадані, стандарти, сервіси)
- Три стратегічні документи, глосарій та навчальні програми INSPIRE, перекладені на словенську технічні керівництва
- **19 учасників НІГД, 117 наборів даних, 52 сервіси**



Узгодження протоколів **обміну геопросторовими даними** з метою зменшення дублювання даних, підвищення якості та узгодженості



Завершення наповнення Державного земельного кадастру всіма земельними ділянками



Створення **єдиної Національної бази даних вуличних адрес** з прив'язкою до місцевості



Визначення та впровадження **стійкої бізнес-моделі** для НІГД, заснованої на довгостроковому бюджетному розрахунку, що підтримує необхідні інвестиції



Удосконалення геодезичної основи, включаючи мережу постійно діючих референцних станцій (CORS) на основі співпраці з операторами мереж державного та приватного секторів



Створення масштабованого національного геопорталу, що забезпечує **онлайн доступ до базових геопросторових даних через засоби веб-перегляду та API**



Оцифрування та покращення якості базових наборів геопросторових даних, особливо беручи до уваги Цілі сталого розвитку ООН



Підвищення кваліфікації державних установ, включаючи, але не обмежуючись Держгеокадастром, з метою забезпечення більш ефективного лідерства та координації



**Яка, на вашу думку, має бути ідея
(рушійна сила) Національної інфраструктури
геопросторових даних?***

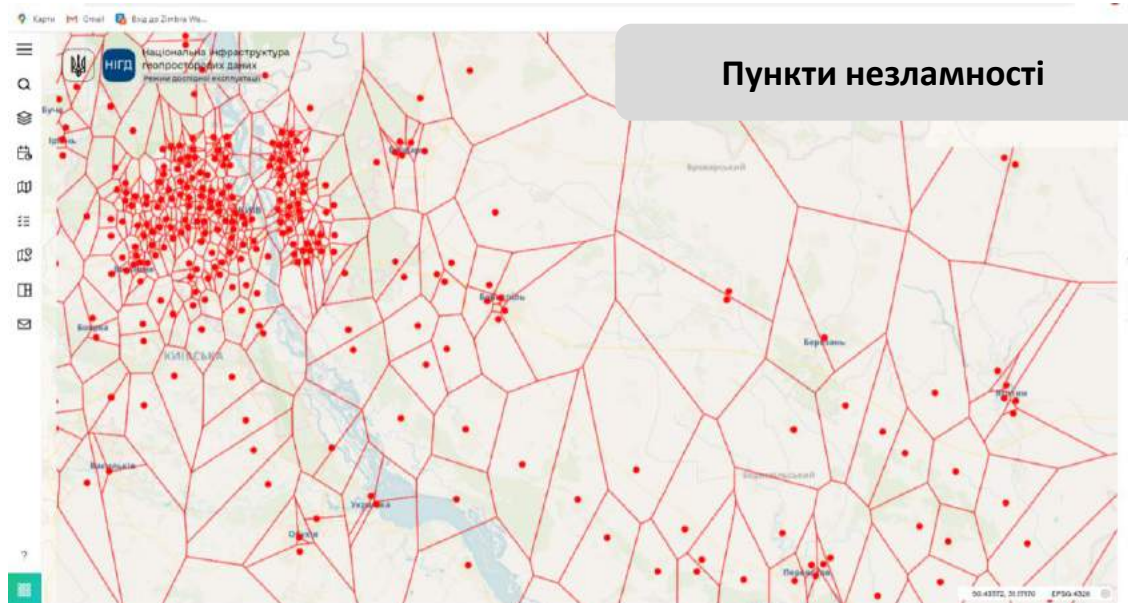
*Повернемось до цього питання на останньому слайді

Практичне застосування НІГД в Україні – міф чи реальність? I.

Технічні рішення з використанням даних НІГД для прийняття управлінських рішень були реалізовані за принципами:

❑ Дані національного рівня, для всієї країни

- ортофото + географічні назви + дороги
- межі територіальних громад
- окуповані, оточені чи заблоковані території
- пункти незламності
- межі земельних ділянок



Просторовий аналіз в обраній точці

- паспорт громади (адміністративні межі, дані з топографічної карти)
- ґрунти
- буферні зони для пунктів незламності
- аналіз земельних ділянок
- буферні зони для соціальних об'єктів
- пошкодження

Паспорт громади

Новодмитрівська громада

Золотоніський район
Черкаська область

Площа (км²)
861.96

Ідентифікатор
UA71040150000026547

Адміністративно-територіальний склад

Дані Основної державної топографічної карти

Площа лісових насаджень (км²)
102.56

Площа водойм (км²)
34.05

Довжина автомобільних шляхів (км)
6

Довжина залізничних доріг (км)
25.10

Кількість пам'яток
77

Найвища точка (м)
135.00

Довжина ліній електропередач (км)
8718

Аналіз ґрунтів

Результат перевірки

Тип
Чорноземі типові

Найменування природно-сільськогосподарського району
Драбівський

Шифр агрогрупи
53Г

Площа конкретного контуру агрогрупи (га)
375.755

Бал ґрунтового для ріплі для агропробної групи ґрунтів
59

Бал ґрунтового для сіножатей для агропробної групи ґрунтів
59

Нормативна грошова оцінка 1 га ріплі для агропробної групи ґрунтів
42

Соціальні об'єкти

Аналіз земельної ділянки

Сервіси

Пункти незламності

Перевірити земельну ділянку

Результат перевірки

Кадастровий номер
712585000 05 001 0021

Площа
3 055 га

Форма власності
Приватна власність

Цільове використання
для ведення товариства сільськогосподарського виробництва

Призначення
01.01 Для ведення товариства сільськогосподарського виробництва

Категорія земель
Землі сільськогосподарського призначення

Адреса
Дані відсутні

Інформація про ґрунти

Соціальні об'єкти

□ Наявні картографічні дані та інформація з Картфонду

- наявність картографічних матеріалів на обрану адміністративно-територіальну одиницю
- формування витягу з переліком доступної інформації з метою подальшого отримання

Наявні дані кількість: 672

Заголовок Тип ресур... Організація, яка дов Виробник Категорія Рівень

Показувати Статус ве... Ще фільтри

Назва	Тип	Категорія	Дати	Рівень	Держатель
Топографічна карта масштабу 1:10000 (X-40-54-Б-6-3)	Наявні дані	Базові зображення поверхні Землі,	- Дата останнього оновлення	Місцевий	
Топографічна карта масштабу 1:10000 (X-40-54-Б-6-4)	Наявні дані	Базові зображення поверхні Землі,	- Дата останнього оновлення	Місцевий	
Топографічна карта масштабу 1:10000 (X-40-55-А-6-3)	Наявні дані	Базові зображення поверхні Землі,	- Дата останнього оновлення	Місцевий	
Топографічна карта масштабу 1:10000 (X-40-55-А-6-4)	Наявні дані	Базові зображення поверхні Землі,	- Дата останнього оновлення	Місцевий	
Топографічна карта масштабу 1:10000 (X-40-56-А-6-4)	Наявні дані	Базові зображення поверхні Землі,	- Дата останнього оновлення	Місцевий	
Топографічна карта масштабу 1:10000 (X-40-56-А-6-3)	Наявні дані	Базові зображення поверхні Землі,	- Дата останнього оновлення	Місцевий	
Топографічна карта масштабу 1:10000 (X-40-56-А-6-4)	Наявні дані	Базові зображення поверхні Землі,	- Дата останнього оновлення	Місцевий	
Топографічна карта масштабу 1:10000 (X-40-56-Б-6-3)	Наявні дані	Базові зображення поверхні Землі,	- Дата останнього оновлення	Місцевий	
Топографічна карта масштабу 1:10000 (X-40-57-А-6-3)	Наявні дані	Базові зображення поверхні Землі,	- Дата останнього оновлення	Місцевий	
Топографічна карта масштабу 1:10000 (X-40-57-А-6-4)	Наявні дані	Базові зображення поверхні Землі,	- Дата останнього оновлення	Місцевий	
Топографічна карта масштабу 1:10000 (X-40-57-А-6-3)	Наявні дані	Базові зображення поверхні Землі,	- Дата останнього оновлення	Місцевий	
Топографічна карта масштабу 1:10000 (X-40-57-Б-6-1)	Наявні дані	Базові зображення поверхні Землі,	- Дата останнього оновлення	Місцевий	
Топографічна карта масштабу 1:10000 (X-40-54-Б-6-2)	Наявні дані	Базові зображення поверхні Землі,	- Дата останнього оновлення	Місцевий	
Топографічна карта масштабу 1:10000 (X-40-55-Б-6-1)	Наявні дані	Базові зображення поверхні Землі,	- Дата останнього оновлення	Місцевий	
Топографічна карта масштабу 1:10000 (X-40-55-Б-6-2)	Наявні дані	Базові зображення поверхні Землі,	- Дата останнього оновлення	Місцевий	
Топографічна карта масштабу 1:10000 (X-40-56-А-6-1)	Наявні дані	Базові зображення поверхні Землі,	- Дата останнього оновлення	Місцевий	
Топографічна карта масштабу 1:10000 (X-40-56-А-6-2)	Наявні дані	Базові зображення поверхні Землі,	- Дата останнього оновлення	Місцевий	
Топографічна карта масштабу 1:10000 (X-40-56-Б-6-1)	Наявні дані	Базові зображення поверхні Землі,	- Дата останнього оновлення	Місцевий	
Топографічна карта масштабу 1:10000 (X-40-57-А-6-1)	Наявні дані	Базові зображення поверхні Землі,	- Дата останнього оновлення	Місцевий	
Топографічна карта масштабу 1:10000 (X-40-57-А-6-2)	Наявні дані	Базові зображення поверхні Землі,	- Дата останнього оновлення	Місцевий	
Топографічна карта масштабу 1:10000 (X-40-57-Б-6-2)	Наявні дані	Базові зображення поверхні Землі,	- Дата останнього оновлення	Місцевий	
Топографічна карта масштабу 1:10000 (X-41-55-В-6-3)	Наявні дані	Базові зображення поверхні Землі,	- Дата останнього оновлення	Місцевий	

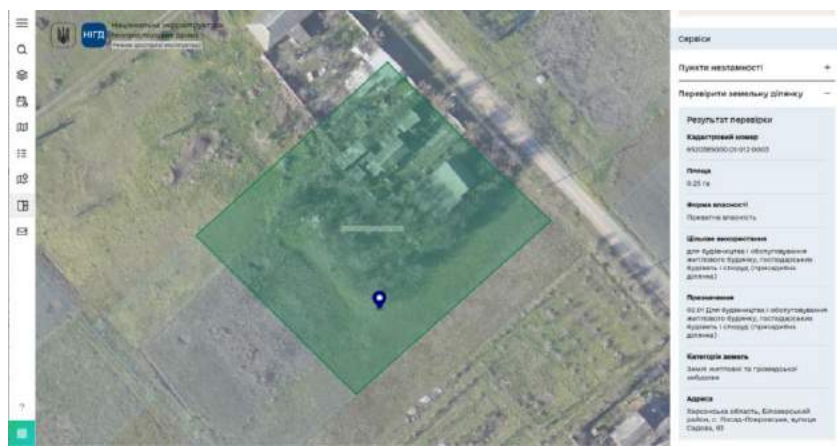
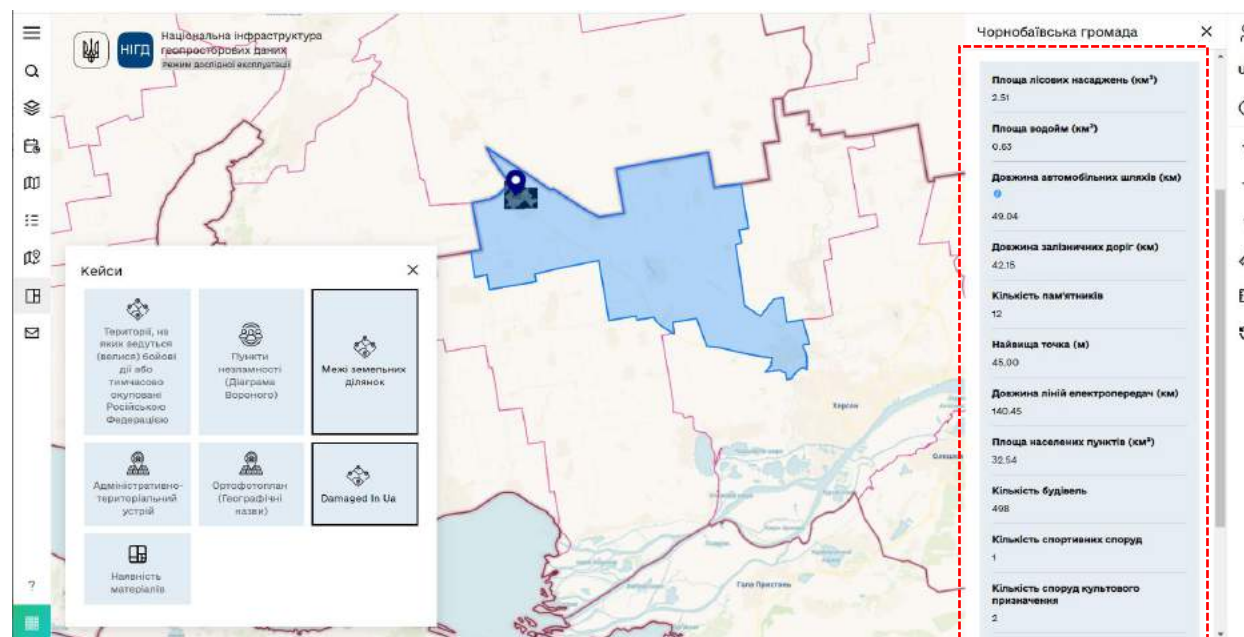
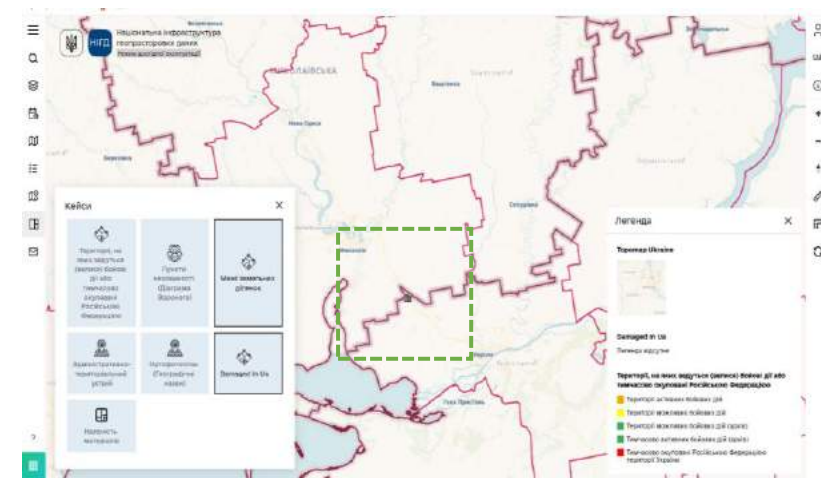
ВИТЯГ
з Реєстру НІГД щодо інформації про набори даних
(Білоцерківський громада - UA3202000000057002)

Топографічна карта масштабу 1:10000 (X-40-54-Б-6-3)

Обмеження щодо доступу та використання даних	Тип обмеження	Інформація відсутня
Вид обмеження	Інформація відсутня	Інформація відсутня
Опис обмеження	Інформація відсутня	Інформація відсутня
Таймлайн метаданих	Дата останнього оновлення	01.01.2011
Походження метаданих	Суб'єкт, що є власником ресурсу	ДНВП "Картографія"
Додаткові метадані	Тип ресурсу	Набір даних
	Код набору символів	UTF-8
	Інформація про нову метадані	
	Унікальний ідентифікатор ресурсу	X-40-54-Б-6-3
	Тематична категорія ресурсу	Базові зображення поверхні Землі
	Тип сервісу	
	Статус ресурсу	поточний
	Інформація про референційну систему координат (SRC) ресурсу	4326 - WGS 84
	Масштаб	
	Подання просторових даних	Растрова модель даних
	Територіальне охоплення	Вінницький район UA05020000000026686 (Вінницька область)
	Рівень охоплення даних	Місцевий
	Тип зв'язності сервісу з ресурсом даних	
	Назва пов'язаного набору даних	
	Походження ресурсу	
	Додаткова інформація про часову охоплення ресурсу	
	Додаткова інформація про вертикальне охоплення ресурсу	
	Назва специфікації або іншого документу	
	Пояснення рівня відповідності	
	Унікальний ідентифікатор батьківського набору елементів метаданих	
	Інформація про формат даних ресурсу	
	Інформація про підтримку ресурсу	

I. Співробітництво з UNDP та Київською школою економіки

- Забезпечити відображення і доступ до оновлених ортофотопланів населених пунктів, створених в рамках проекту UNDP
- Забезпечити функціональну можливість інтегрувати та комбінувати різні геопросторові дані з використанням пілотного геопорталу НІГД разом з оновленими ортофото



Інтеграція між системою DREAM та системою НІГД є важливою для ефективної оцінки збитків, геопросторового аналізу та подальшого планування заходів з відновлення



Державний картографо-геодезичний фонд України

Основні показники:

- 183 сертифікованих інженерів геодезистів зареєстровано в системі
- 1200+ цифрових картографічних матеріалів завантажено (масштабом від 1:5000 to 1:500)
- Є складовою НІГД в майбутньому

Основа мета

Взаємодія з виконавцями топографічних, геодезичних та картографічних робіт

Передача інформації та даних до Державного картографо-геодезичного фонду

2023

Запуск системи в дослідній експлуатації



WWW.KARTFOND.LAND.GOV.UA

Результат

Надання доступу до перевірених, офіційних картографічних даних

Збереження державних коштів за рахунок уникнення дублювання робіт і послуг

Загальнонаціональна ідея для розвитку НІГД – це?

ДЕРЖГЕОКАДАСТР

ДЕРЕГУЛЯЦІЯ • ДІДЖИТАЛІЗАЦІЯ • ДЕТІНІЗАЦІЯ

Прийняття управлінських рішень
на основі офіційних даних

Доступність даних у тому вигляді, у
якому вони були створені

Джерело вихідних даних або
метаданих для використання

Поствоєнна відбудова і
відновлення країни





Дякую за увагу!

 makarenko@land.gov.ua